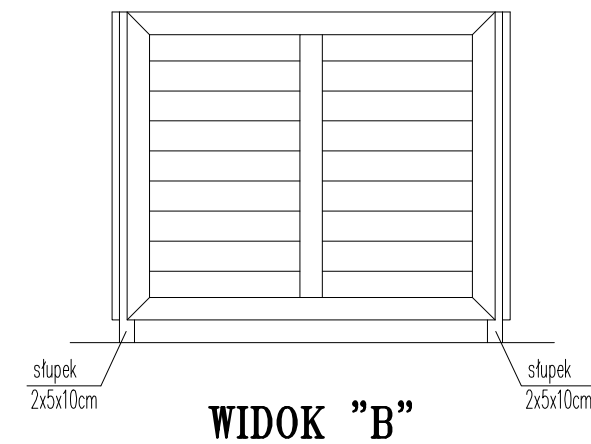
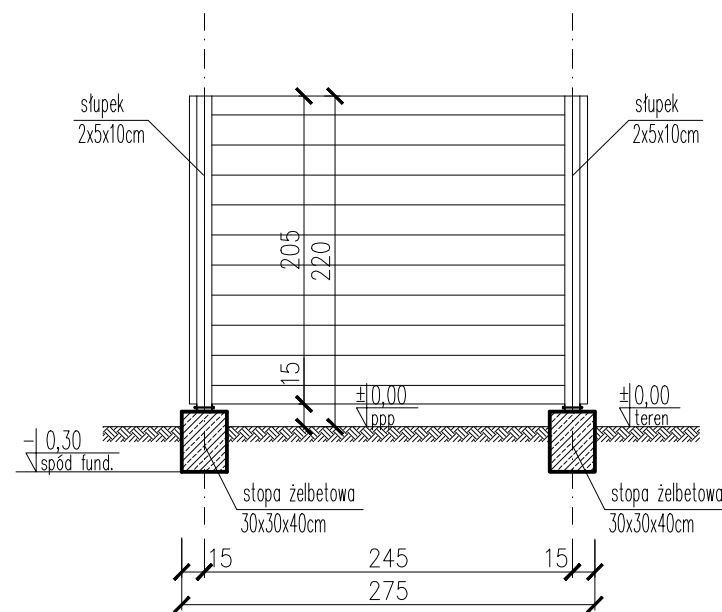
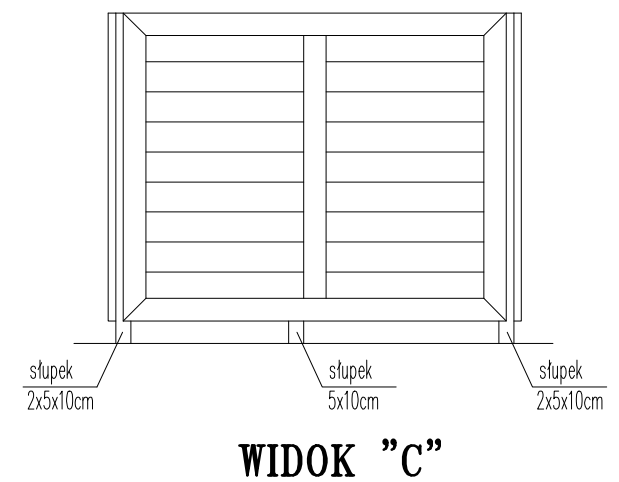
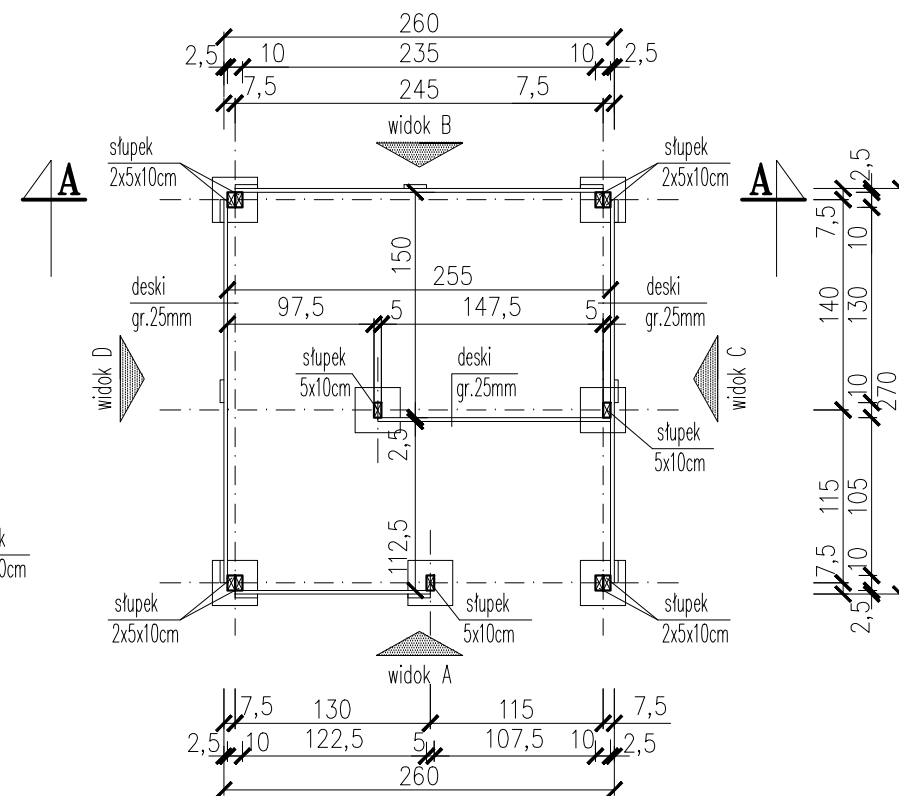


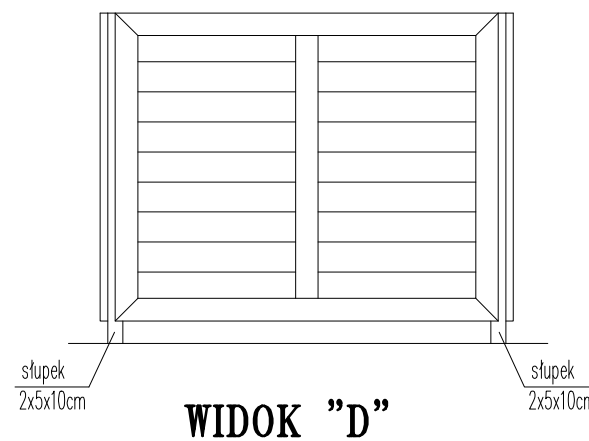
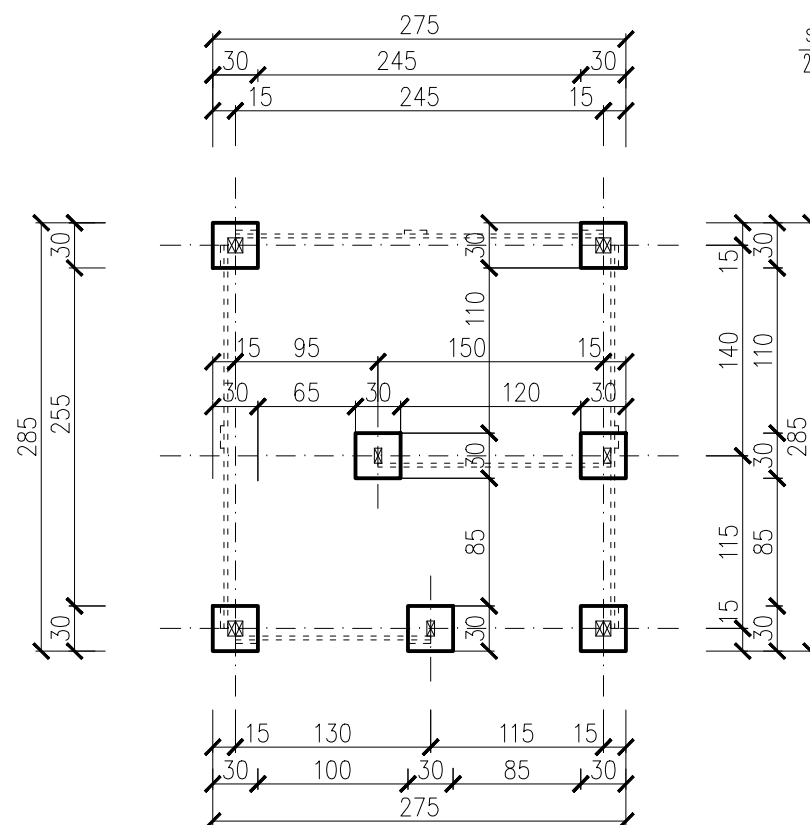
PARAWAN DREWNIANY
(przebieralnia)
skala 1:50



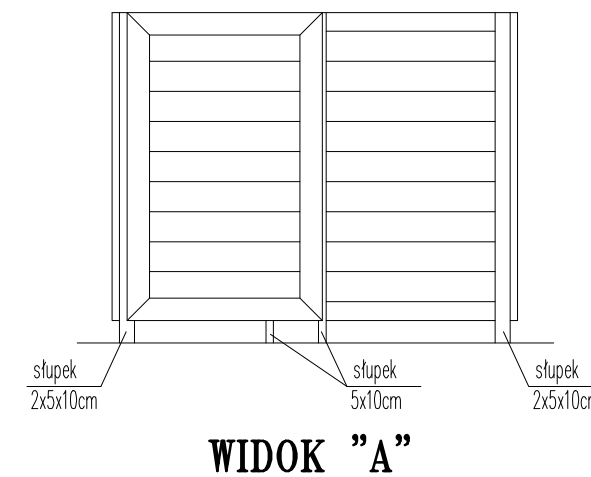
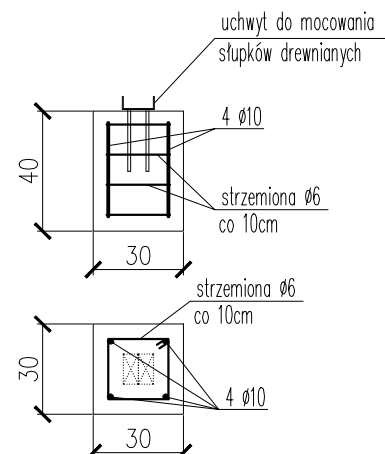
RZUT PRZEBIERALNI
skala 1:50




RZUT FUNDAMENTÓW
skala 1:50



STOPA FUNDAMNETOWA
skala 1:25



		
<p style="text-align: center;">PRACOWNIA PROJEKTOWO-BUDOWLANA "TECTI" Monika Szyszka 14-200 Iława, ul. Smolki 2/1</p>		
Projektował:	inż. Monika Szyszka nr ewid. WAM/0066/P00K/05	Podpis:
Adres inwestycji: Nowa Wieś, gm. Iława dz. nr 236		
Obiekt, temat: Zagospodarowanie terenu fragmentu nabrzeża Jeziora Łabędz		
Tytuł rys. <div style="text-align: center; font-size: 1.5em;">Parawan drewniany</div>		
Data: 03.2013r.	Skala: 1:50	Rys. nr <div style="font-size: 2em; text-align: center;">2</div>
ACADLT 2010 Nr seryjny 351-75962908		